



# Wonen in een pakhuis

De poort naar de wijk



*Het pand heeft een  
verre van standaard  
uitstraling.*

‘Het directe contact met eindgebruikers voegt

een aangename dimensie toe aan ons werk’

**H**et is 1865. De spoorlijn Utrecht-Amersfoort-Zwolle-Kampen wordt feestelijk geopend. Het jaar erop zal ook Vathorst aanhaken, waarmee via het spoor vanuit deze locatie een drietal hanzesteden kan worden bevoorrad. Op de plek van het toekomstige station Vathorst zijn alvast drie pakhuizen gebouwd. Deze dragen de namen Zwolle, Harderwijk en Kampen, hebben hun eigen ‘stadskarakter’ en zijn te herkennen aan de stadswapens op de gevels.

‘BLK-14 is  
ontworpen als poort  
naar de wijk, waarbij  
is voortgeborduurd  
op de visie van  
waaruit het  
winkelcentrum  
ontwikkeld is’

We maken een sprong in de tijd, belanden in het jaar 2021 en spreken projectleider Jeen van den Berg van [Bouwonderneming Van Bekkum BV](#) uit Amersfoort. Deze vertelt over de geschiedenis van appartementencomplex BLK-14 en de link naar de pakhuizen. BLK-14 is ontworpen als poort naar de wijk, waarbij is voortgeborduurd op de visie van waaruit het winkelcentrum ontwikkeld is. Centraal daarin staat de manier waarop steden ontstonden: door de gunstige ligging van een plek gaan mensen er handel drijven, ze gaan er wonen, en zo groeit de plek uit tot een dorp of stad. De pakhuizen van BLK-14 zijn dan ook zo neergezet, dat het lijkt alsof ze er als eerste stonden en omgevormd zijn tot appartementen.

#### Voorliefde voor metselwerk

In mei 2020 nam Van Bekkum BV het hoofdaannemerschap voor dit project aan. De ligging aan het spoor bracht de nodige

aandacht voor brandwerendheid en aanvullende veiligheidsvoorzieningen met zich mee. Momenteel worden nog de bronnen voor de warmtepompen aangesloten, de hekken van de balkons en galerijen geplaatst, het laatste voegwerk gedaan en de nutsvoorzieningen ingevoerd. Over een maand kunnen de 34 woningen betrokken worden. Van den Berg: “In BLK-14 vind je onze voorliefde voor metselwerk terug. De verschillende gevelstenen, kleuren en de open structuur maken het uniek. Zo is er staand, verspringend en terugliggend metselwerk

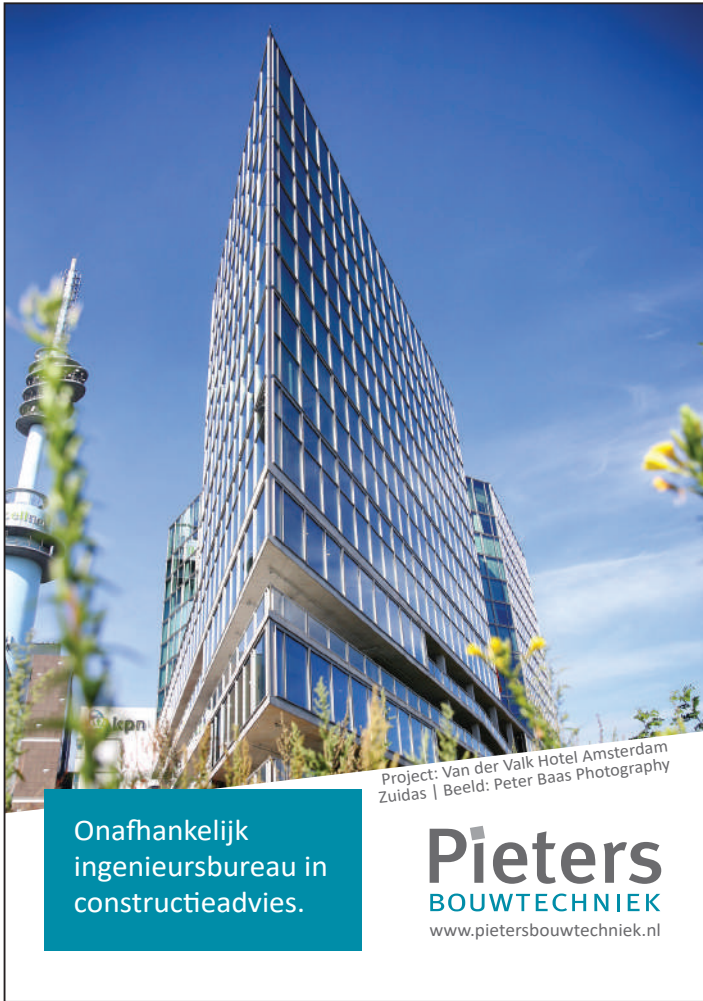
in het gehele gebouw aangebracht, is de naam Vathorst in het metselwerk verwerkt en zie je Braziliaans metselwerk in de plint. Het pand kreeg daardoor een verre van standaard uitstraling. Ook de parkeerkelder wordt op natuurlijke wijze geventileerd en ’s avonds schijnt gefilterd licht vanuit de garage naar buiten.”

#### Digitale kopersbegeleiding

“Door de Covid-19 pandemie waren we volledig aangewezen op digitale communicatie. Kopers konden via een digitaal platform ‘Volg je woning’ informatie inwinnen en hun keuzes voor het sanitair en tegelwerk ingeven op een digitale module. Dit werkte voor alle partijen bijzonder goed en prettig. Het directe contact met eindgebruikers voegt een aangename dimensie toe aan ons werk. Vandaar dat wij ook veel bouwen in opdracht van Collectief Particulier Opdrachtgeverschap (CPO).”

*Het ontwerp van appartementencomplex BLK-14 refereert naar de drie pakhuizen die ooit zijn gebouwd in de wijk.*





## Niet wetenschappelijk, maar schappelijk

Het ontwerp en de uitwerking van de constructie van dit appartementencomplex in Amersfoort Vathorst is van [Pieters Bouwtechniek](#), vestiging Utrecht.

Pieters Bouwtechniek is een all-round constructiebureau met tal van specialismen, zoals woningbouw, utiliteitsbouw en transformaties.

Roel van Baalen legt uit dat hun kennis van specifiek appartementengebouwen bij dit project goed van pas komt.

### Balans tussen ontwerp en uitvoering

“Als constructeur dien je invulling te geven aan het ontwerp van de architect. Bij het ontwerp van de constructie is daarnaast ook rekening gehouden met de door de ontwikkelende aannemer gewenste bouwmethodiek. Daar waar mogelijk zijn breedplaatvloeren en kalkzandsteenwanden toegepast. In het souterrain zijn er in-het-werk-gestorte betonwanden. Ook in de bovenbouw zijn daar waar kalkzandsteen niet mogelijk was, wanden uitgevoerd in beton.

### Masterplan Centrum Vathorst

Grote wanden, zoals de wandliggers boven de stallingsgarage in het souterrain en een wand voor de langsstabiliteit, zijn in het werk gestort. Een aantal kleinere wanden in o.a. de kopgevels en plaatselijk in de langsegevel met de balkons zijn uitgevoerd in prefab beton. Zo is met een relatief eenvoudige en overzichtelijke constructie invulling gegeven aan het bouwkundige ontwerp van een gebouw bestaande uit drie verschillende pakhuisen. Deze architectuur sluit aan op het Masterplan Centrum Vathorst.”



De bouw van BLK-14 heeft plaatsgevonden via Collectief Particulier Opdrachtgeverschap (CPO).

## Architectuur met hart voor ambacht

[Bron Architectuur](#) uit Amersfoort ontwierp het complex BLK-14, inclusief de 34 appartementen. Guido Schippers: “BLK-14 is een gebouw dat aansluit op de verzonnen geschiedenis van het winkelcentrum. Een drietal Hanzesteden had een pakhuis aan het spoor. Bewoners kunnen de kenmerken van de wapens en vlaggen herkennen in ‘de inmiddels met elkaar verbonden’ gebouwen.”

“BLK-14 illustreert hoe wij op een ambachtelijke manier met architectuur omgaan. Praktisch en vakkundig, niet persé vooruitstrevend of experimenteel, maar wel met oog voor duurzaamheid. Wij werken veelal met bewezen technieken en materialen en hebben een voorliefde voor baksteen gevels.”

### Makkelijk in contact

“Belangrijk voor ons is de heldere structuur, zowel qua ontwerp als qua gebruikerswensen. Het gaat ons erom hoe mensen samenkomen. Dat sociale aspect zie je in BLK-14 terug in de relatie tussen plattgrond en ontsluiting. Zo liggen de eetkamers en keukens aan de galerijzijde, waardoor de bewoners gemakkelijker contact met elkaar maken.”

## BRON ARCHITECTUUR

Wij zijn een vakkundig architectenbureau met een helder, praktisch op de toekomst gericht karakter



Nijverheidsweg Noord 74B - 3812PM - Amersfoort  
T 033 - 463 88 20 - [info@bronarchitectuur.nl](mailto:info@bronarchitectuur.nl)

[www.bronarchitectuur.nl](http://www.bronarchitectuur.nl)



## Eindeloze mogelijkheden in prefab balkons



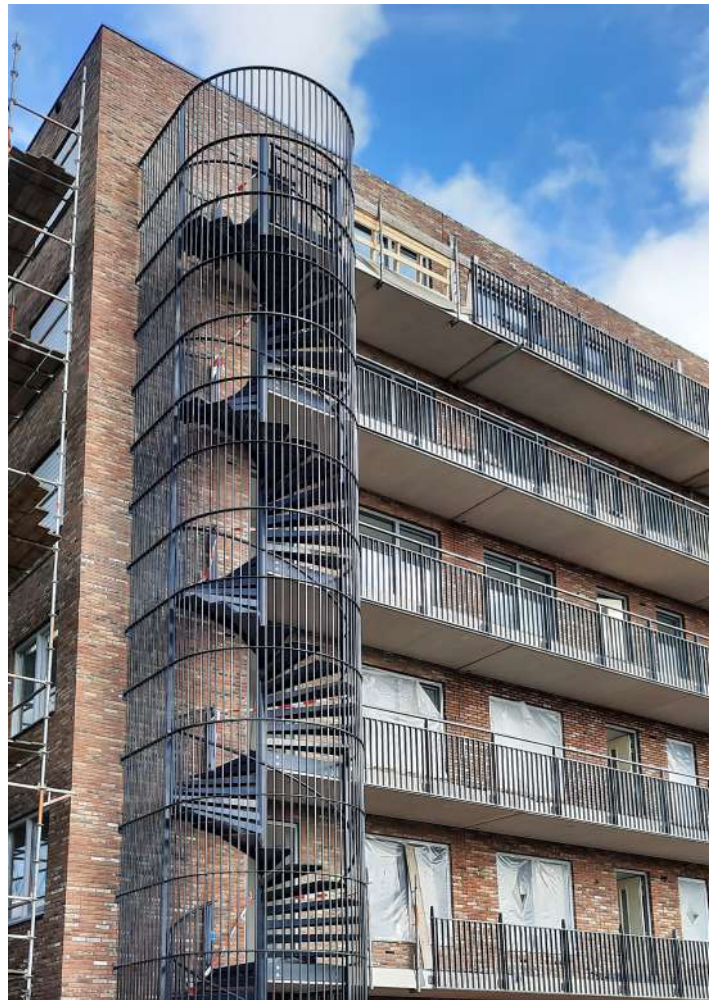
### *Vakmanschap door actieve inzet*

[Prefab Beton Vebo BV](#) uit Bunschoten leverde voor appartementencomplex BLK-14 in Amersfoort het beton voor de trappen, het bordes, de galerijen, de balkons en de beplakte elementen. Gert van Drie vertelt dat het bedrijf al lange tijd met Bouwonderneming Van Bekkum BV samenwerkt.

Vanwege het prettige contact, goede communicatie en afstemming werd Vebo ook in dit project om een offerte gevraagd. Van Drie: "Onze specialiteit zit in de actieve inzet tijdens de werkvoorbereiding. Uit ervaring weten wij dat hoofdaannemers daar aansluiting in wensen, zodat gezamenlijk een beeld gevormd en naar prijsconsequenties gekeken kan worden."

Onze verkopers hebben meer dan 25 jaar ervaring en zijn daarom van waarde voor het gezamenlijk vinden van oplossingen in bouwprocessen. Daar komt bij dat wij met een eigen fabriek in Bunschoten de enige Nederlandse prefab betonleverancier zijn die alle disciplines in eigen huis heeft, waaronder engineering, constructie en een houten en stalen mallenmakerij."

De ligging aan het spoor bracht de nodige aandacht voor brandwerendheid en aanvullende veiligheidsvoorzieningen met zich mee.





## Mooier wonen met Svedex

Om het woongenot van appartementencomplex BLK-14 in Amersfoort nog verder te verbeteren, is aan [Svedex Binnendeuren](#) uit Varsseveld gevraagd om de binnendeuren, kozijnen en garnituren te verzorgen. Met de verschillende keuzemogelijkheden die hen middels het kopersportaal Svedex Deurplus voorgelegd werden, konden de toekomstige bewoners de uitstraling van hun nieuwe woning upgraden.

Het gaat daarbij om Svedex Superlak® stijldeuren, stalen binnendeurkozijnen en garnituur die door het Nederlandse productiebedrijf geleverd en gemonteerd worden. Simon Smit: “Svedex Deurplus is hét koperskeuzeconcept dat Svedex heeft ontwikkeld om het werk voor aannemers en kopersbegeleiders te vereenvoudigen en uit handen te nemen.

Hiermee konden bewoners persoonlijke keuzes maken en direct registreren en bijvoorbeeld standaard deur-, kozijn- en garnituurcombinatie tegen een aantrekkelijke meerprijs te laten vervangen door Svedex Superlak® stijldeuren. Hierdoor kunnen kopers snel en gemakkelijk hun woning upgraden. De aannemer ontvangt rechtstreeks vanuit de tool een bestellijst van de gekozen deuren, kozijnen en bijbehorend garnituur. Niet alleen standaard bestellingen, maar ook specifieke vragen of wensen kunnen via deze online keuzetool eenvoudig in behandeling genomen worden.

Dankzij de digitale deurtool is het voor kopers visueel heel duidelijk welke invloed een binnendeur op de uitstraling van de gehele woning en interieur heeft.”

SVEDEX

**MOOIER WONEN  
MET SVEDEX**

[www.svedex.nl](http://www.svedex.nl)

**svedex**  
binnendeuren



‘In BLK-14 vind je onze  
voorliefde voor  
metselwerk terug’







Kasius Schilders B.V.

Tel. 020 218 40 84 • Herenweg 142 • 3645 DT Vinkeveen  
www.kasiuschilders.nl • info@kasiuschilders.nl



## 'Afspraak is afspraak' is ons motto

In opdracht van Bouwonderneming Van Bekkum BV verzorgt [Kasius Schilders](#) uit Vinkeveen het binnenschilderwerk en leverde en plaatste dubbele beglazing en Colorbel glaspanelen. Hiervoor ontving de opdrachtgever een certificaat.

Colorbel is een decoratieve veiligheidsbeglazing, die gebruikt wordt voor buitengevels en interieur. Het is een thermisch gehard glas, aan één zijde gecoat met een gekleurd email. Colorbel glaspanelen vormen een uitstekende optie voor buitengevels vanwege het feit dat dit glas niet-ontvlambaar is.

### Routinewerk

Glas zetten of vervangen is voor Kasius Schilders routine. "Wij plaatsen allerlei soorten veiligheidsglas, isolatieglas en glas-in-lood en verzorgen waar nodig ook aanpassingen in de kozijnen", aldus Willem Riechelman, mede-eigenaar van Kasius Schilders.

### Ruim 35 jaar ervaring

"Met ruim 35 jaar ervaring in binnen- en buitenschilderwerk en glasplaatsing zijn wij uitgegroeid tot een succesvol allround schildersbedrijf. Wij werken met name voor aannemers, bedrijven, VVE's, scholen, hotels en particulieren. Het motto 'afspraken is afspraken' waarderen wij ook zo in onze relatie met Bouwonderneming Van Bekkum BV, een lokale aannemer en goede bouwer. Het zijn fijne mensen om mee te werken. De openheid en eerlijkheid, die van hen uitgaat, zowel op de werkvloer als in de voorbereiding, heeft ook in dit project weer zijn vruchten afgeworpen."

Er is staand, verspringend en terugliggend metselwerk in het gehele gebouw aangebracht.



#### Ontwikkeling

[Van Bekkum Projecten BV](#),  
Amersfoort

#### Ontwikkeling

[Ontwikkelingsbedrijf Vathorst](#),  
Amersfoort

#### Architect

[Bron Architectuur](#), Amersfoort

#### Constructeur

[Pieters Bouwtechniek](#), Utrecht

#### Hoofdaannemer

[Bouwonderneming Van Bekkum BV](#),  
Amersfoort

#### Klein Prefab elementen

[Prefab Beton Vebo BV](#), Bunschoten-  
Spakenburg

#### Binnen-deuren en kozijnen

[Svedex BV](#), Varsseveld

#### Schilderwerk

[Kasius Schilders BV](#), Vinkenveen

#### Bouwprogramma

Bouwen appartementencomplexen  
met 34 koopappartementen  
verdeeld over 3 gebouwen